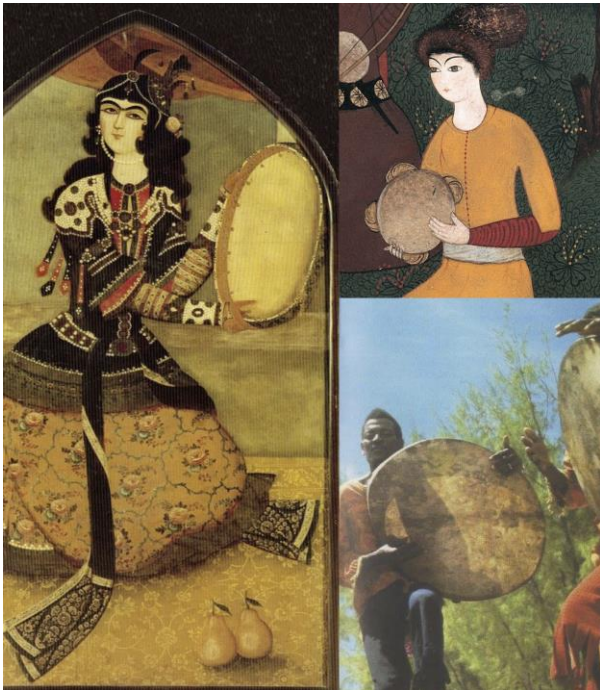




Sing- und Musikschulwerk  
Oberfranken



Workshop

# WORLDPERCUSSION: Rahmentrommeln

mit

**Nora Thiele (Weimar/Berlin)**

**Samstag 17.10. & Sonntag 18.10.20**

in der



Berufsfachschule für Musik  
Oberfranken

Kulmbacher Str. 44 | 96317 Kronach

**ABLAUF:** Sa 17.10.20: 10:00 – 13:00 | Mittagspause | 14:00 – 17:00 || So 18.10.20: 10:00 – 14:00

**INHALTE:** Einführung in die Welt der Handtrommeln. Orientalische traditionelle Rhythmen, Improvisation und rhythmische Übungen mit Bodypercussion, Stimme & Bewegung.

Die Familien der Rahmentrommel sind auf jedem Kontinent der Erde in unterschiedlichen Bauweisen vertreten. Mit vielseitigen Spielweisen werden sie für Rituale, Tänze, in Kunstmusik, FolkMusik, Moderne, Ethno, mittelalterlicher Musik oder Techno verwendet. Der große Rahmentrommel-Pionier Glen Velez fasste mit seiner weltweiten Forschung verschiedene Spielstile zusammen und entwickelte in den 1970er Jahren eine moderne Rahmentrommel-Technik, die heute von den neuen Generationen weiterentwickelt wird.

Dieser Kurs möchte sowohl das taktil sensible Spiel mit Fingern und Händen, als auch traditionelle Rhythmen nahebringen. Im Mittelpunkt steht immer das universelle Begreifen von rhythmischen Strukturen mit Respekt vor Traditionen und eigener Kreativität.

Leihinstrumente (Riqq, Tamburello, Tar, Bendir und Mizhar) sind gegen eine kleine Leihgebühr von 20,- EUR vorhanden. Instrumentenwunsch bitte bei der Anmeldung angeben.

**LEITUNG:** Nora Thiele [[www.norathiele.de](http://www.norathiele.de)] ist eine ungemein vielseitige Perkussionistin und Komponistin, die in unterschiedlichen Formationen zwischen Alter Musik, außereuropäischer Musik, Jazz, Improvisation und zeitgenössischer Musik Brücken zwischen den Kulturen, Genres und Epochen schlägt und wegen ihrer präzisen und einfühlsamen Pädagogik als Dozentin bei Festivals und Musikhochschulen international gefragt ist.

**TEILNAHMEBEITRAG:** Der Kostenbeitrag für eine aktive Teilnahme beträgt 75,- EUR für Lehrkräfte bzw. 45,- EUR für Schüler\*innen und Studierende. Ggf. weitere Ermäßigungen auf Anfrage.



**ANMELDUNG:** Bitte bis zum 30.09.20 per Mail an [sumo@bfm-oberfranken.de](mailto:sumo@bfm-oberfranken.de)